

Educació i Salut

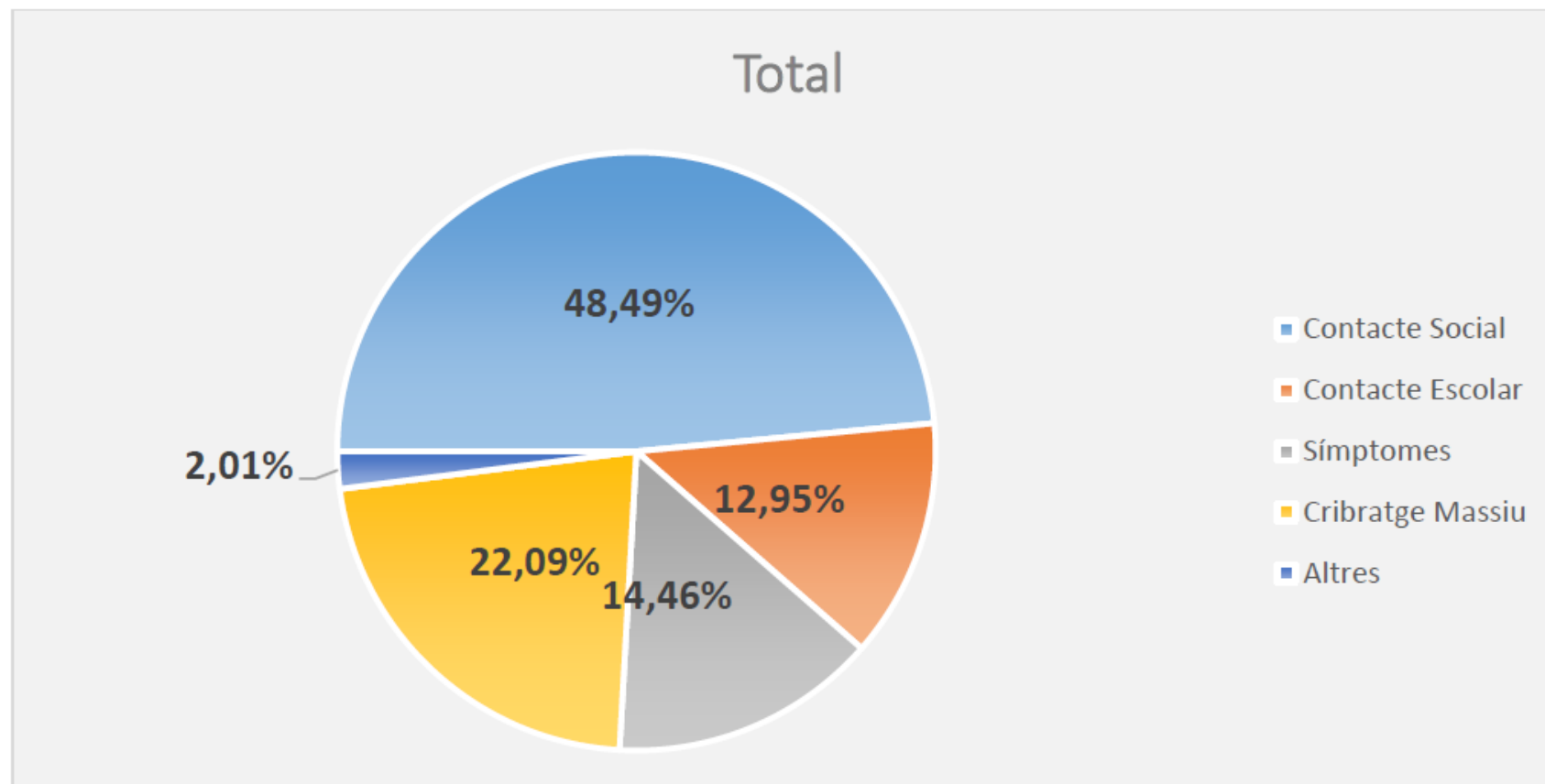
INFORME SOBRE GESTIÓ DE CASOS COVID-19 ALS CENTRES EDUCATIUS

RESUM DEL PRIMER TRIMESTRE

Aquest informe recull el resum de les principals dades que descriuen els casos escolars de COVID-19 (el seu origen i les accions que se'n deriven del seu diagnòstic) corresponents al primer trimestre del curs escolar 2020-2021 a la Regió Sanitària de les Terres de l'Ebre.

TOTAL

L'equip de Gestores Covid escolars des del Servei de Vigilància Epidemiològica de Terres de l'Ebre han gestionat 996 casos positius. Dels quals el **48,49%** es van detectar per ésser contactes estrets socials, el **12,95%** per ésser contacte estret en l'àmbit escolar, el **14,46%** per presentar símptomes, el **22,09%** detectats en cribratges escolars o poblacionals i el **2,01%** restants per diferents causes.



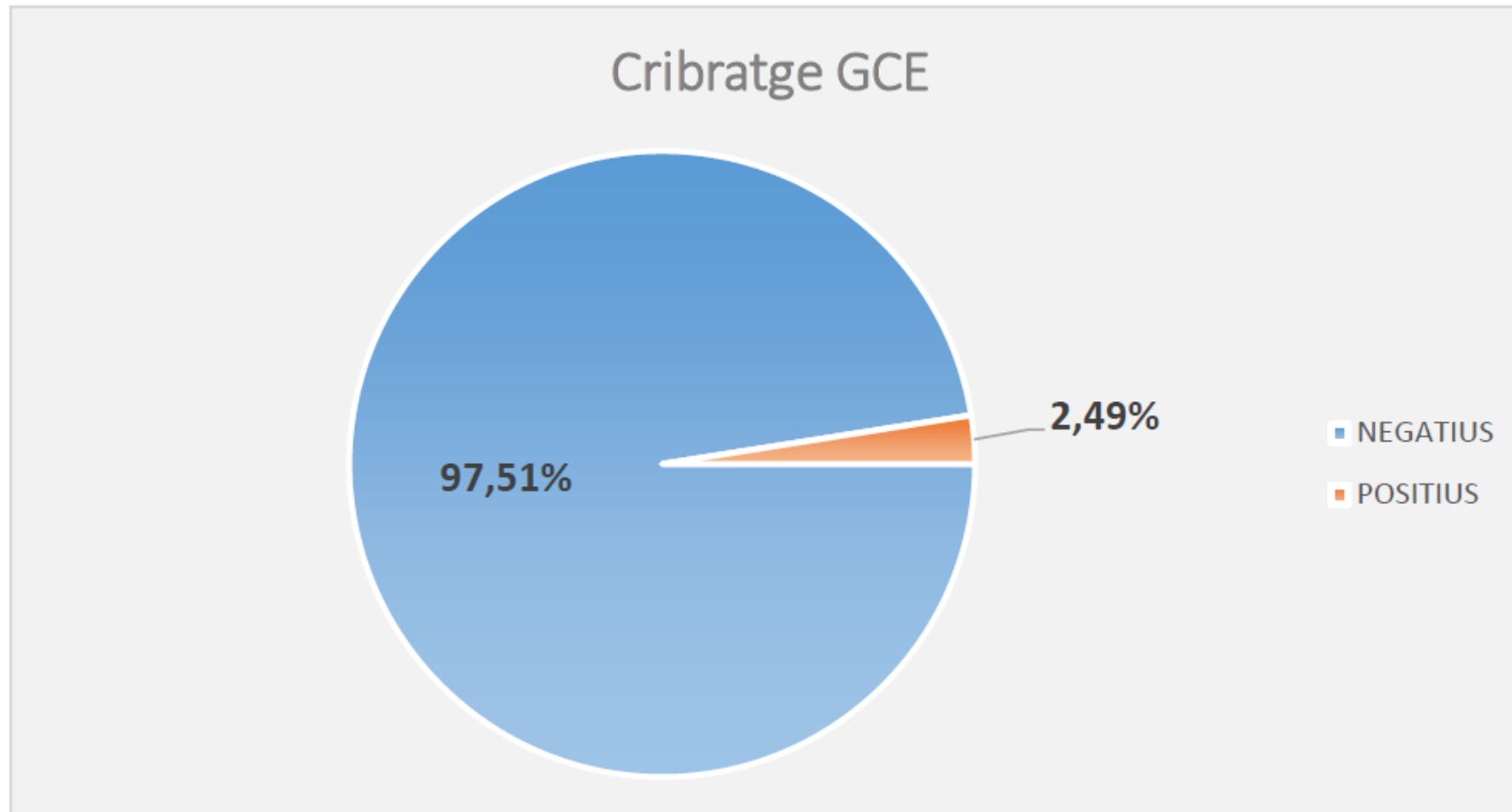
MESURES PRESES

En **276** (27,71%) **dels 996 casos** s'ha activat el cribratge i la quarantena del grup. En **349** (35,04%) únicament s'ha hagut de posar en quarantena aquell grup, ja que aquests han resultat positius d'un cribratge, bé sigui per un cribratge massiu (220 casos) o per un cribratge del seu grup de convivència estable (129 casos). Els **371** (37,25%) restants no s'ha indicat quarantena ni realització de test PCR al seu GCE.

	Cribrats i Confinats	Confinats		No cal acció	Total general
		(GCE)	(CM)		
Baix Ebre	113	59	213	192	577
Montsià	125	50	5	117	297
Ribera d'Ebre	26	14	0	42	82
Terra Alta	12	6	2	20	40
Total general	276	129	220	371	996

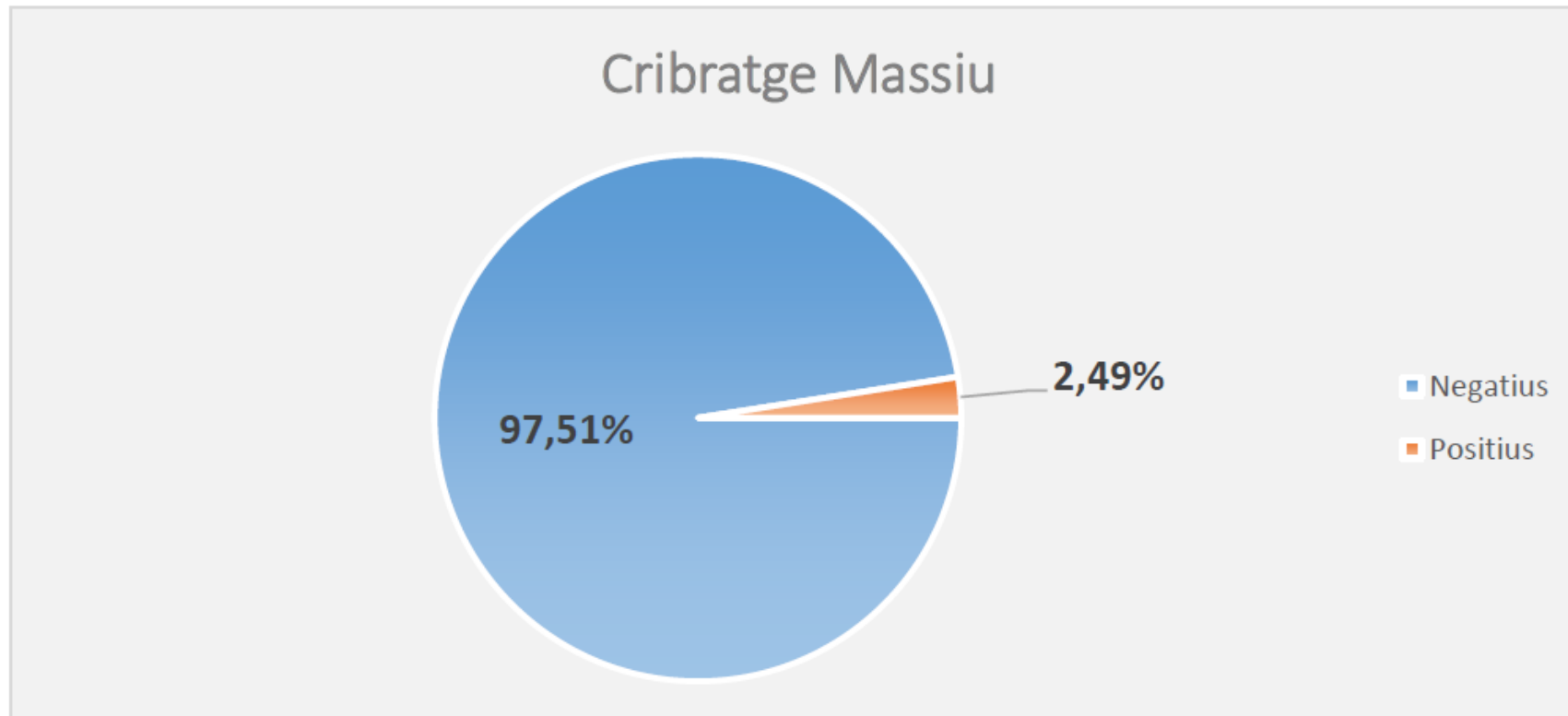
CRIBRATGE GRUPS CONVIVÈNCIA ESTABLE

S'han realitzat cribratge de **276 GCE (5019 tests PCR)** dels quals **125 casos (2,49%)** han resultat positius, entre els quals un **13,6%** presentaven símptomes.



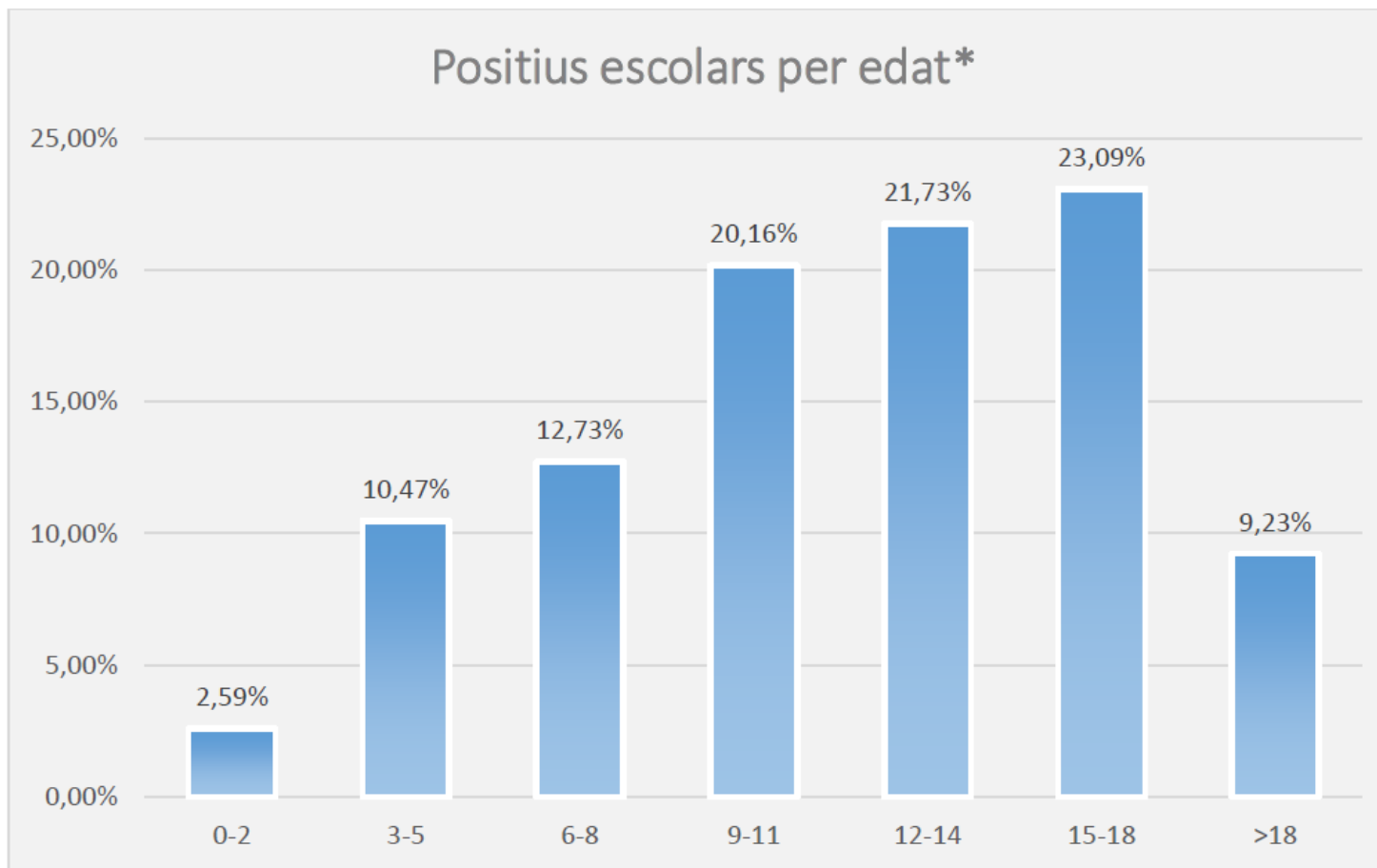
CRIBRATGE MASSIU

Pel que fa als casos identificats en context de cribratges escolars o poblacionals s'han realitzat un total **8839** PCR i s'han detectat **220** (2,49%) positius, dels quals un **6,4%** presentaven símptomes.



POSITIUS ESCOLARS PER EDAT

Dels casos positius gestionats, un **2,59%** es van donar en el grup de 0-2 anys, un **10,47%** en alumnes de 3-5 anys, un **32,89%** en alumnes de 6-11 anys, un **21,73%** en alumnes de 12-14 anys, un **23,1%** en 15-18 anys i un **23%** en majors de 18 anys. Cal tenir present que aquestes dades no contemplen estudis universitaris, doncs cada universitat té el seu propi protocol.

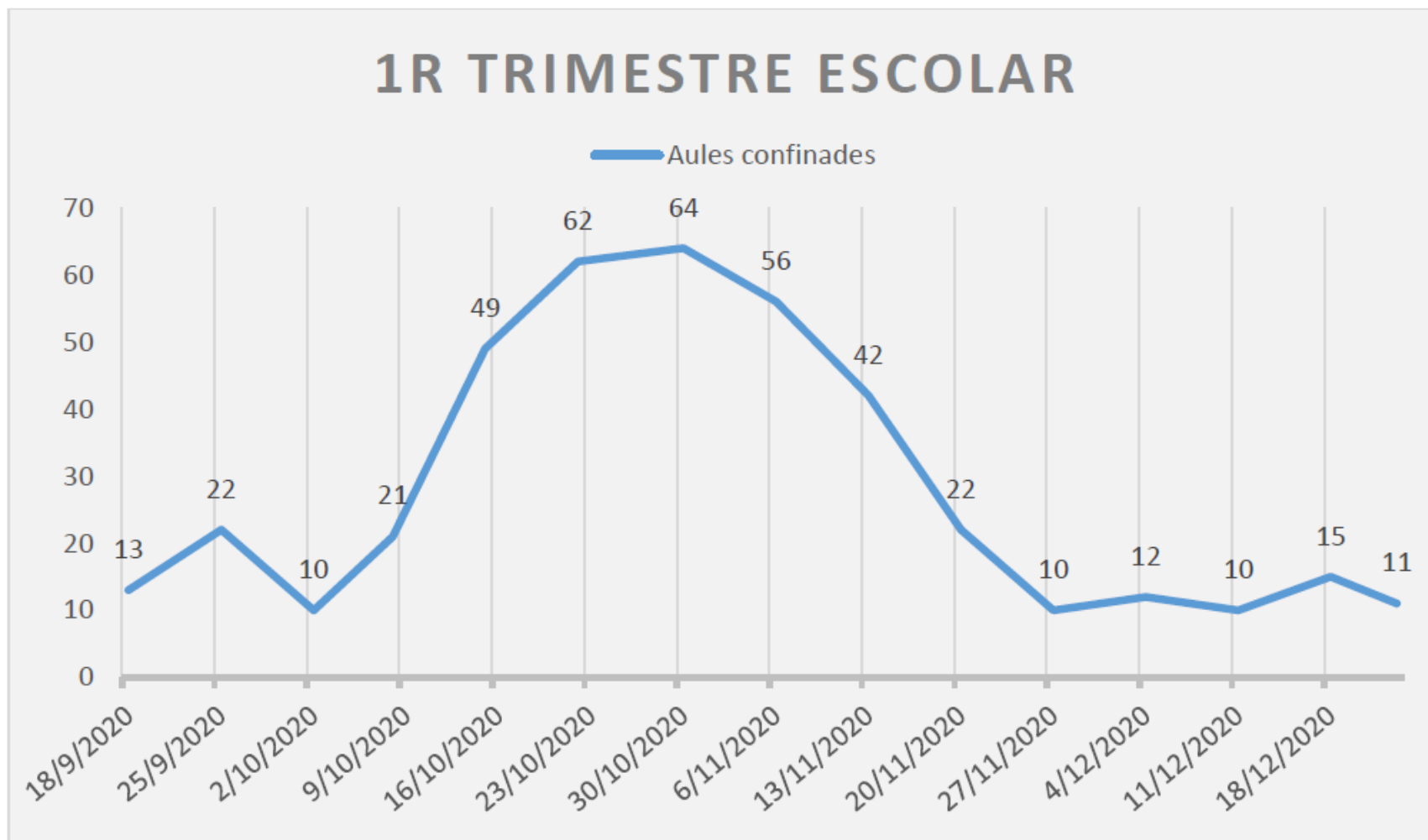


POSITIUS ESCOLARS PER EDAT

En relació a la incidència de casos en funció del tipus de centre, durant el primer trimestre del curs 2020-2021 s'han realitzat **2933** PCR a instituts, **2216** a escoles, **88** a llar d'infants, **53** a centres de formació d'adults (CFA) i **29** a centres d'educació especial (CEE). La proporció de positivitat segons tipologia de centre es descriu a la taula següent, on s'observa que la positivitat en CEE i llar d'infants són superiors a la resta dels centres.

TIPUS	Nº PCR	Positius	% Positivitat
CFA	53	2	3,77%
CEE	29	4	13,79%
Escola	2216	130	5,87%
Institut	2633	130	4,94%
Llar Infants	88	9	10,23%
Total general	5019	275	2,41%

EVOLUCIÓ TANCAMENT AULES



CONCLUSIONS

La principal via d'identificació dels casos escolars és per ésser contactes estrets de casos comunitaris (48,3%) o escolars (12,95%).

El **65%** dels casos positius escolars s'han donat entre els alumnes de 9 a 18 anys.

Els alumnes suposen el 89% de la població considerada escolar (el 11% restant són personal del centre) i el 89% dels casos positius s'ha donat en alumnes, per tant la distribució de casos ha sigut semblant entre alumnes i personal del centre.

En quant a la distribució temporal, la majoria dels casos positius es van gestionar entre el 30 de Setembre i 11 de Novembre 2020, corresponent amb els cribratges massius a Tortosa i també amb una distribució semblant a la corba epidemiològica de Catalunya de la segona onada.